

SCHEIBLINGSTEIN

Waldbrand in Klosterneuburg forderte Feuerwehren

Ein Waldbrand im Ortsteil Scheiblingstein von Klosterneuburg (Bezirk Tulln) hat am Sonntagabend mehrere Feuerwehren gefordert. Am Exelberg war im unwegsamem Gelände ein Jungwald in Flammen aufgegangen.

Von [APA, Redaktion](#). Erstellt am 06. April 2020 (07:20)

110 Helfer von neun Freiwilligen Feuerwehren, die auch von der Wiener Berufsfeuerwehr unterstützt wurden, standen im Einsatz, berichtete Franz Resperger vom Landeskommmando Niederösterreich.

Der Feuerschein war von Autolenkern, aber auch von Anrainern im nahen Wien entdeckt worden. Die Notrufe erreichten die Feuerwehren von Klosterneuburg und die Alarmzentrale der Wiener Berufsfeuerwehr, berichtete Resperger. Innerhalb kurzer Zeit war ein Großaufgebot an Tanklöschfahrzeugen und Mannschaften unterwegs. "Der Anmarsch für die Einsatzkräfte gestaltete sich kräfteaufwendend. Der Brandherd lag etwa einen Kilometer von der letzten Straße entfernt. Um den Löschangriff vorbereiten zu können, mussten die Helfer einen beschwerlichen Fußmarsch auf sich nehmen", teilte der Sprecher mit.



FF Kritzendorf
vor 10 Stunden

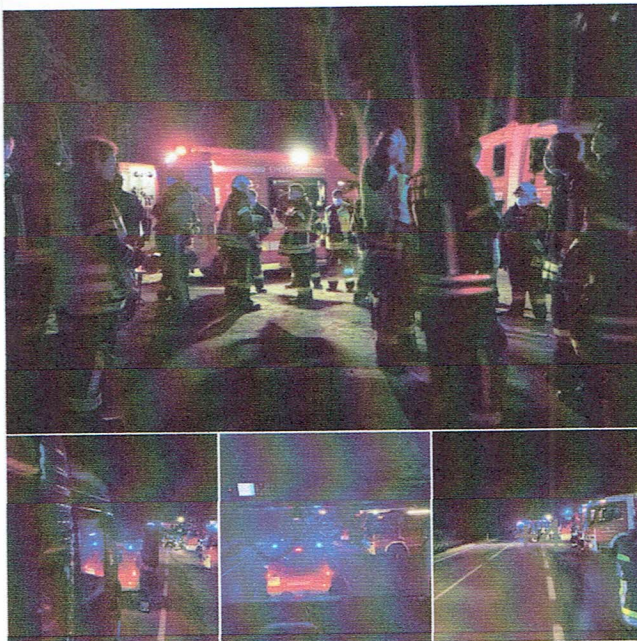


Ein Großaufgebot an Einsatzkräften - darunter auch wir - stand heute Nacht am Scheiblingstein bei einem Waldbrand im Einsatz.

Wald- und Flurbrände können mitunter ein besonders langwieriges und auch kräfteaufwendendes Unterfangen für die Helfer sein. Bis alle Glutnester und Brandherde abgelöscht sind, dauert es in der Regel Stunden, oft Tage.

Die Waldböden sind - nicht nur am Scheiblingstein, auch bei uns in Kritzendorf - derzeit ausgesprochen trocken. Wir bitten ausdrücklich u...

[Mehr anzeigen](#)



Aufgrund der seit Wochen anhaltenden Trockenheit steige die Gefahr von Waldbränden, fügte Resperger hinzu. "Allein in den vergangenen zwei Tagen mussten die niederösterreichischen Feuerwehren vier Wald- und Wiesenbrände bekämpfen." Die Waldböden seien derzeit bis zu 40 Zentimeter tief ausgetrocknet. "Ein kleiner Funke genügt, um Wiesen, Felder oder Wälder in Brand zu setzen. Aus diesem Grund ist bei Spaziergängen im Waldbereich derzeit größte Vorsicht geboten", betonte Resperger.

Schickt uns einen [Leserbrief](#). [Alle Leserbriefe](#).

KLOSTERNEUBURG

BRÄNDE

WALD

08.04.2020



REGION KLOSTERNEUBURG

**Waldbrand
fordert
Wiederwald
Verletzte**

Off-Topic Klosterneuburg



AUSZEICHNUNG

Gold für Rotweincuvée aus Klosterneuburg



KRITZENDORF

Osterfest mit Mini-Messen

